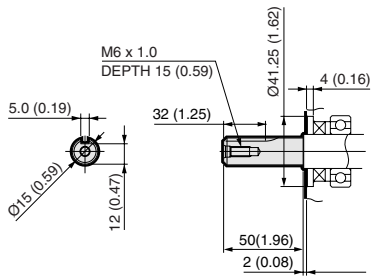
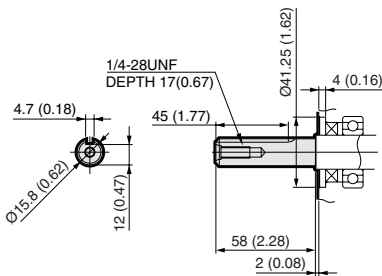


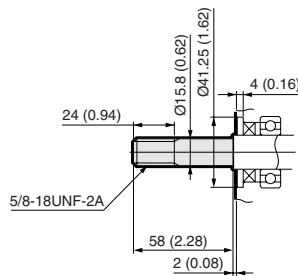
FJ100D : TIPOS DE EJE



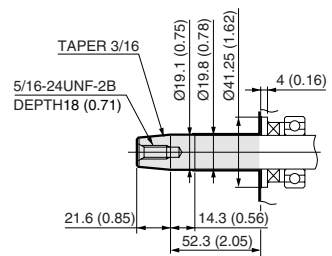
EJE RECTO ( MÉTRICO ) - TAMBIÉN DISPONIBLE EN VERSIÓN 3/4"-19,05 mm



EJE RECTO ( PULGADAS )



EJE ROSCADO ( PULGADAS )



EJE CÓNICO ( PULGADAS )